

PHARMALP MICROBIOTA

Probiotique de 1^{ère} intention pour le microbiote

Prévenir et traiter les :

- Troubles intestinaux occasionnels ou récurrents
- Infections secondaires et opportunistes du microbiote intestinal

**Efficacité prouvée dans
+ de 30 études cliniques**

Allégation Santé Canada : « *Helps to reduce the risk of
AAD in children and adolescents* »



Association de probiotiques

(*Lactobacillus helveticus LAFT1®-L10, Lactobacillus rhamnosus R0011, Lactobacillus helveticus R0052*)

et de vitamine B2 pour :

- ➔ Rééquilibrer le microbiote intestinal
- ➔ Renforcer l'effet-barrière de la flore intestinale
- ➔ Préserver l'intégrité de la muqueuse intestinale

Nouveauté

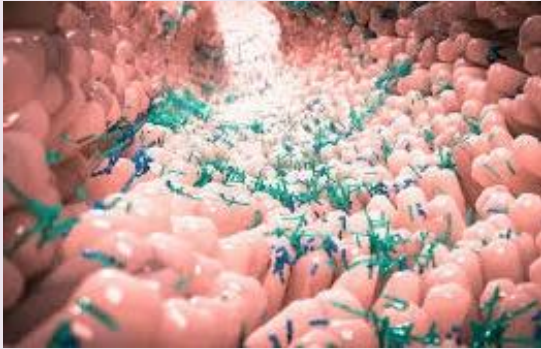


Association des souches de PRO-C et PRO-P + ajout de vitamine B2

RETOURS ET DEMANDES DES PROFESSIONNELS DE SANTÉ ET DE NOS CLIENTS

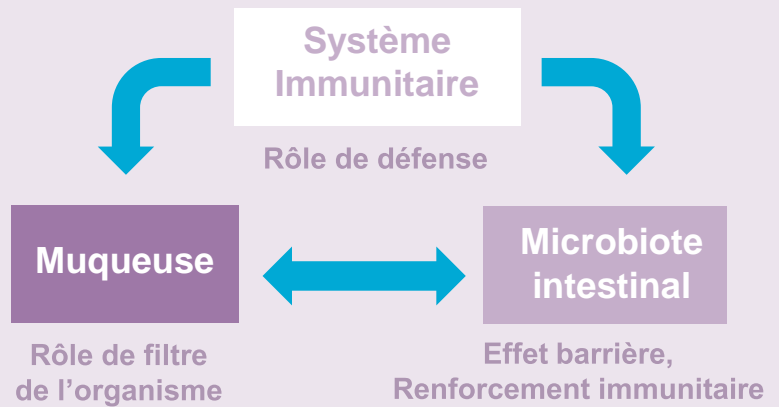
- Champs d'actions et d'efficacité similaires
- Confusion entre les 2 formules
- Formule complète et hautement documentée
- Conseil plus simple
- Produit plus économique pour les clients

L'IMPORTANCE D'UN ÉCOSYSTÈME EN BONNE SANTÉ



Système où vivent de nombreux micro-organismes (**microbiote**) en interaction permanente avec la **muqueuse digestive** et le **système immunitaire intestinal**

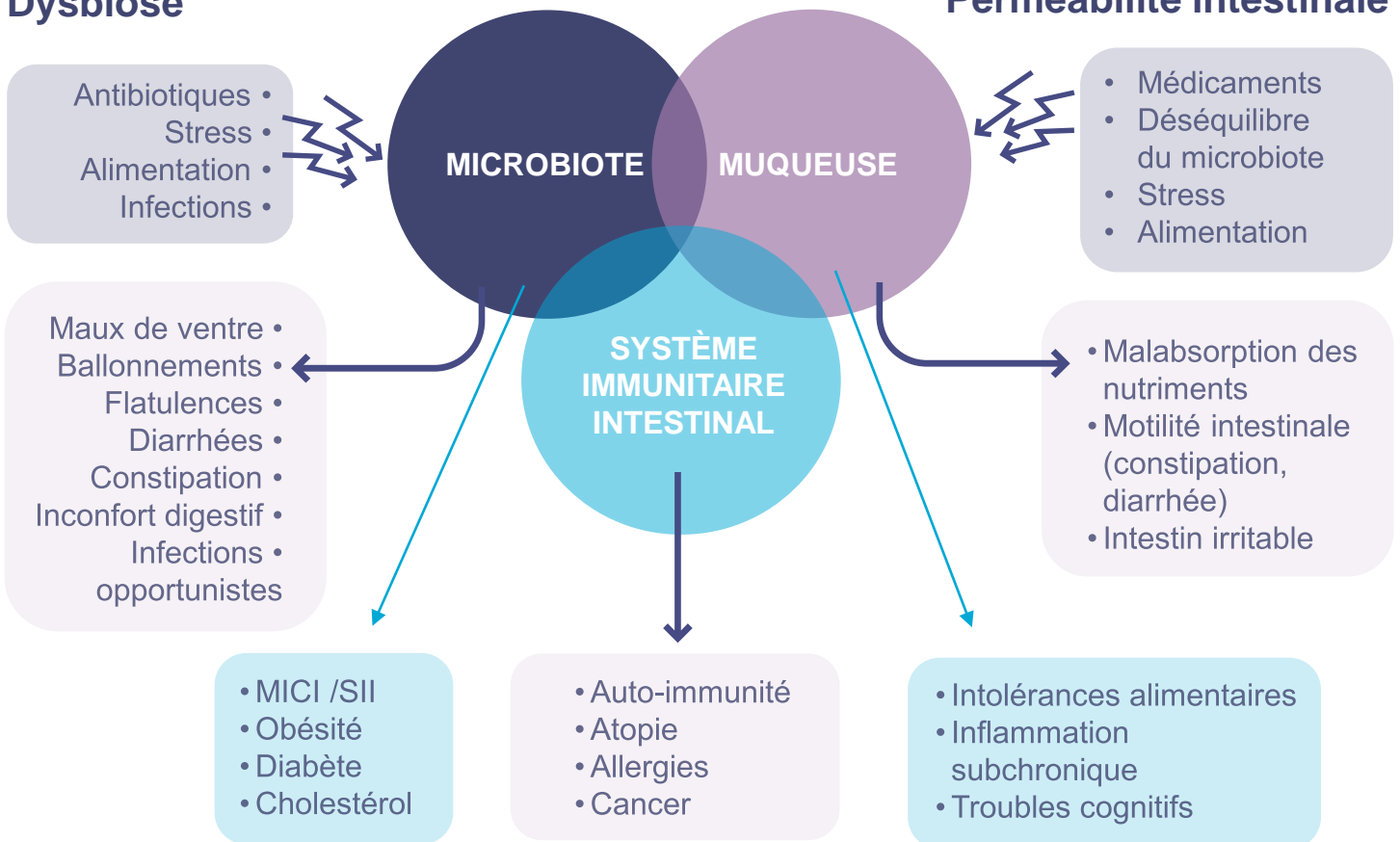
L'écosystème intestinal, une interaction entre 3 éléments :



CONSÉQUENCES D'UN DÉSÉQUILIBRE SUR LE BIEN-ÊTRE ET LA SANTÉ

Dysbiose

Perméabilité intestinale

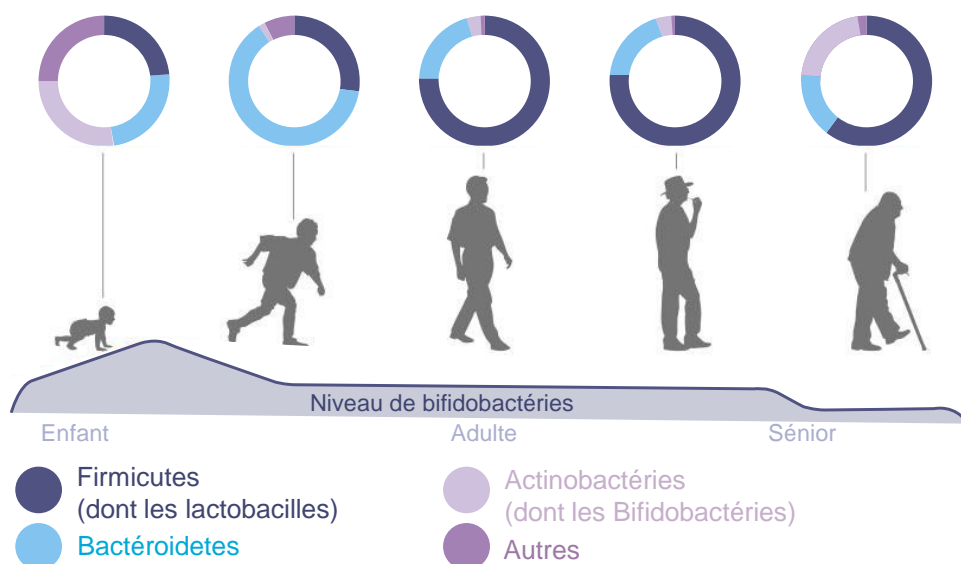


LE DÉSÉQUILIBRE DE L'ÉCOSYSTÈME INTESTINAL JOUE UN RÔLE MAJEUR DANS L'APPARITION DE TROUBLES DIGESTIFS ET AUTRES PATHOLOGIES

LE MICROBIOTE INTESTINAL

Organe à part entière,
essentiel pour le maintien de la bonne santé

RÉSERVOIR DE BACTÉRIES, MATURE VERS 2 ANS,
ÉVOLUANT TOUT AU LONG DE LA VIE



100 000

Mrds de bactéries

10 x plus

de bactéries que de
cellules dans notre corps

FONCTIONS VARIÉES, QUASI IDENTIQUES POUR CHAQUE INDIVIDU

TROPHIQUE

Participe au **maintien de la fonction barrière** de l'épithélium intestinal

RÉGULATION DU SYSTÈME IMMUNITAIRE

Module la **réponse du système immunitaire**

DÉFENSE CONTRE VIRUS ET ADHÉSION D'AUTRES PATHOGÈNES

Prévient l'adhésion des germes pathogènes

MÉTABOLIQUE

Joue un rôle dans le métabolisme des sels biliaires et des phyto-oestrogènes

PRODUCTION BACTÉRIOCINES

Protège vis-à-vis des germes responsables d'infections intestinales

NUTRITIONNEL

Intervient dans la **synthèse de la vitamine K et la vitamine B12**

PROPRE À CHAQUE INDIVIDU, IL PEUT ÊTRE MODIFIÉ

MICROBIOTE ET MUQUEUSE INTESTINALE

Un équilibre fragile

FACTEURS INFLUENÇANTS



- Mode naissance
- Allaitement ou non
- Age
- Alimentation
- Stress
- Médicaments / Maladies

CONSÉQUENCES ET SYMPTÔMES

Dysbiose et perméabilité intestinale, ce qui entraîne

TROUBLES INTESTINAUX OCCASIONNELS OU RÉCURRENTS

- Transit perturbé (diarrhées / constipation)
- Inconforts et troubles digestifs (70% pop)
- Ballonnements
- SII (9 à 23% de la population, 20 à 40% des consultations gastro-entérologie)

INFECTIONS SECONDAIRES ET OPPORTUNISTES

- Diarrhées du voyageur
- *Clostridium difficile*
- *Helicobacter pylori*
- Infections objectivées à *Candida albicans*

→ **Le réensemencement de l'intestin par des probiotiques**
a prouvé son rôle dans le rééquilibrage du microbiote

→ **La vitamine B2**
contribue à l'intégrité des muqueuses

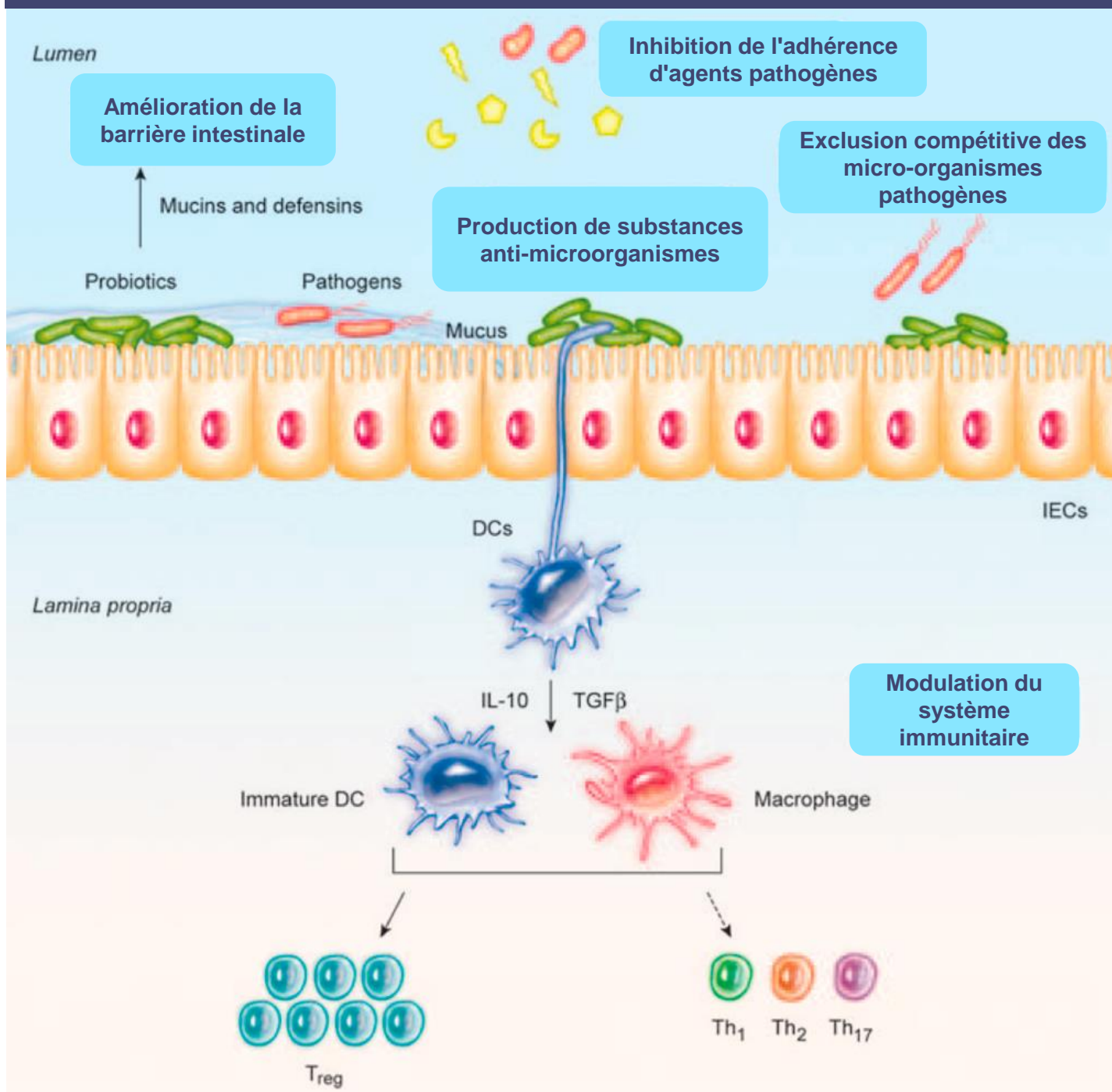
LES PROBIOTIQUES

Intérimaires de la santé rééquilibrant temporairement le microbiote

BACTÉRIES AMIES

- Effets bénéfiques sur la santé prouvés
- Propriétés spécifiques, souches dépendantes
- Activité pendant 10 à 20 jours dans l'organisme

PRINCIPAUX MÉCANISMES D'ACTION



- **Alternative de 1ère intention**, naturelle, efficace, en prévention ou pour soulager les symptômes d'un déséquilibre du microbiote.

EXPERTISE PHARMALP

Sélection et association de souches spécifiques, extrêmement documentées, aux actions complémentaires

3 LACTOBACILLES, BACTÉRIES APPARTENANT NATURELLEMENT AU MICROBIOTE

L. helveticus LAFTI®-L10

L. helveticus R0052

L. rhamnosus R0011

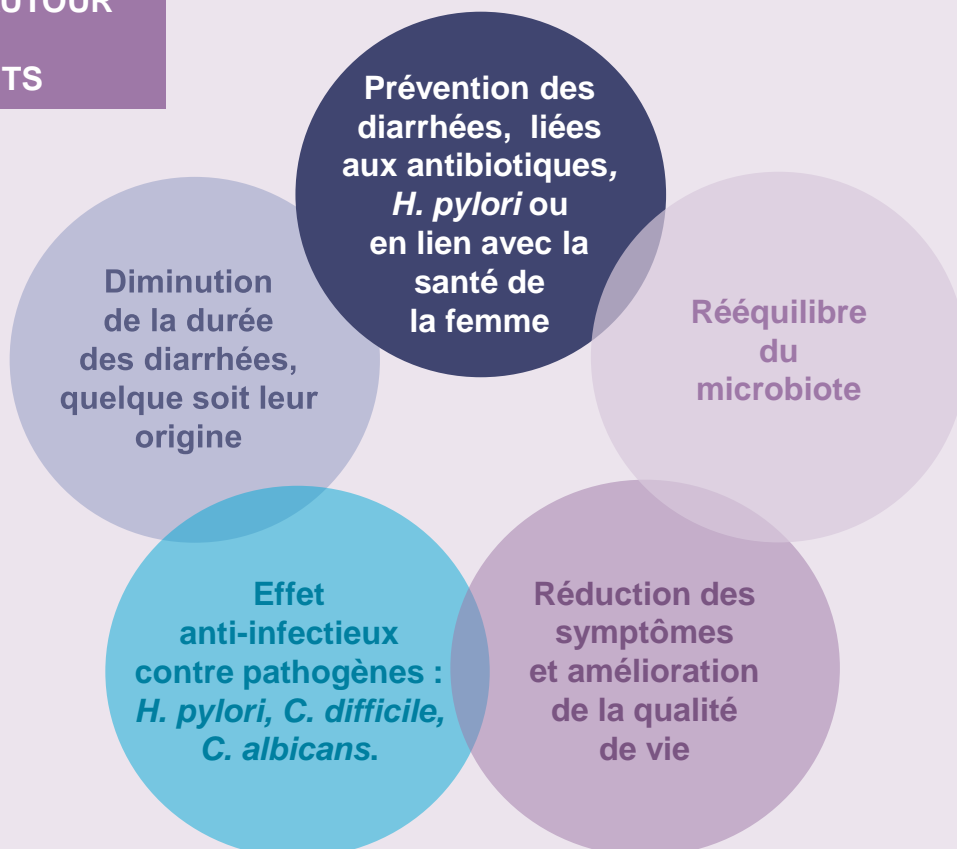
CHOISIES SELON UN CAHIER DES CHARGES DE QUALITÉ ET PRÉCIS

- Génome complet séquencé : aucune résistance aux antibiotiques
- Ne perturbant pas le microbiote original
- Résistantes aux sucs digestifs
- Capacité d'adhésion importante
- Preuves d'efficacité dans 3 axes

1. Rééquilibrage du microbiote intestinal
2. Effet barrière et inhibition de la prolifération des pathogènes
3. Restauration de l'intégrité de la muqueuse

EFFICACITÉ CLINIQUEMENT PROUVÉE DE CES 3 SOUCHES

22 ÉTUDES AUTOUR DE 5 AXES CONVERGENTS





- 13 chez les enfants
- 17 chez les adultes
- Dont 2 incluant des femmes enceintes

+ 1750 participants

Allégation Santé Canada
« Helps to reduce the risk of AAD in children and adolescents »

DOMAINES DE RECHERCHE / NOMBRE ÉTUDES	ENFANTS	ADULTES
Diarrhées liées aux antibiotiques et diarrhées aiguës	7	3
Eradication d' <i>Helicobacter pylori</i>	2	3
Colonisation du microbiote	-	2
Syndrome intestin irritable (SII / IBS)	-	3
Santé de la femme	-	2
Survivants cancer colorectal	-	1
Dermatites atopiques	3	-
Intolérance au lactose	1	1
Immunité	-	2



Troubles et inconfort digestifs ponctuels ou chroniques

- ➔ Rééquilibrer le microbiote intestinal
- ➔ Renforcer l'effet-barrière de la flore intestinale
- ➔ Préserver l'intégrité de la muqueuse intestinale

> Boite 10 gél / PPC : 16,90 CHF > Boite 30 gél / PPC : 41,90 CHF > Boite 90 gél / PPC 98,90 CHF

6 MILLIARDS DE CFU / GÉLULE

- *Lactobacillus helveticus* LAFTI®-L10 • *Lactobacillus rhamnosus* R0011
- *Lactobacillus helveticus* R0052

+ VITAMINE B2 (0.21 mg, 15% VNR)

EFFICACE

Prévient
ou traite
les symptômes
(22 études
cliniques)

POLYVALENT

Pour les
situations aigües
ou chroniques

SÛR

Sans effets
secondaires
Ok pour enfants
et femmes
enceintes

PRATIQUE

Disponible
en 3 formats,
en fonction
des besoins et
situations

Ingrédients : Ferments lactiques; maltodextrine; anti-agglomérant : stéarate de magnésium; antioxydant: acide ascorbique; vitamine B2. Peut contenir des traces de soja et de lactose. Sans gluten.

**OCCASIONNELS : BALLONNEMENTS, DOULEURS,
TROUBLES DU TRANSIT, FLATULENCES**

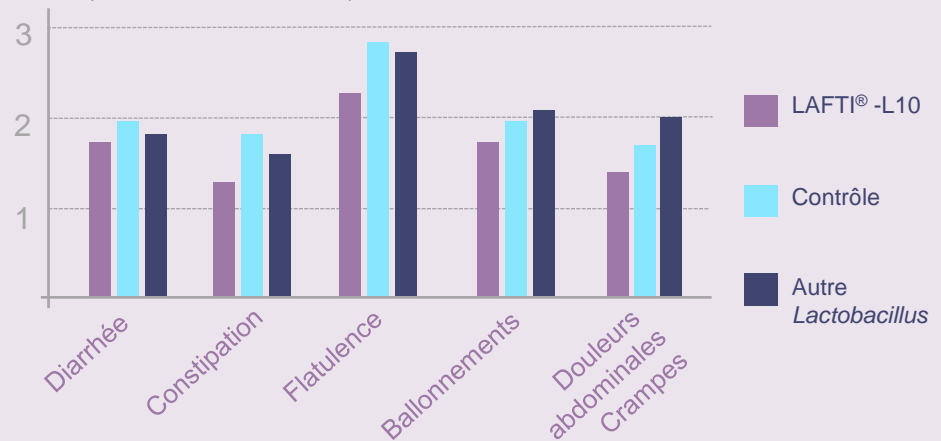
➔ **Inconforts et troubles digestifs : 70% de la population**

***L. helveticus* LAFTI®-L10 et réduction des troubles abdominaux**

Diminution des **diarrhées, constipations, flatulences, ballonnements, douleurs intestinales ou crampes**, plus efficacement que d'autres probiotiques.

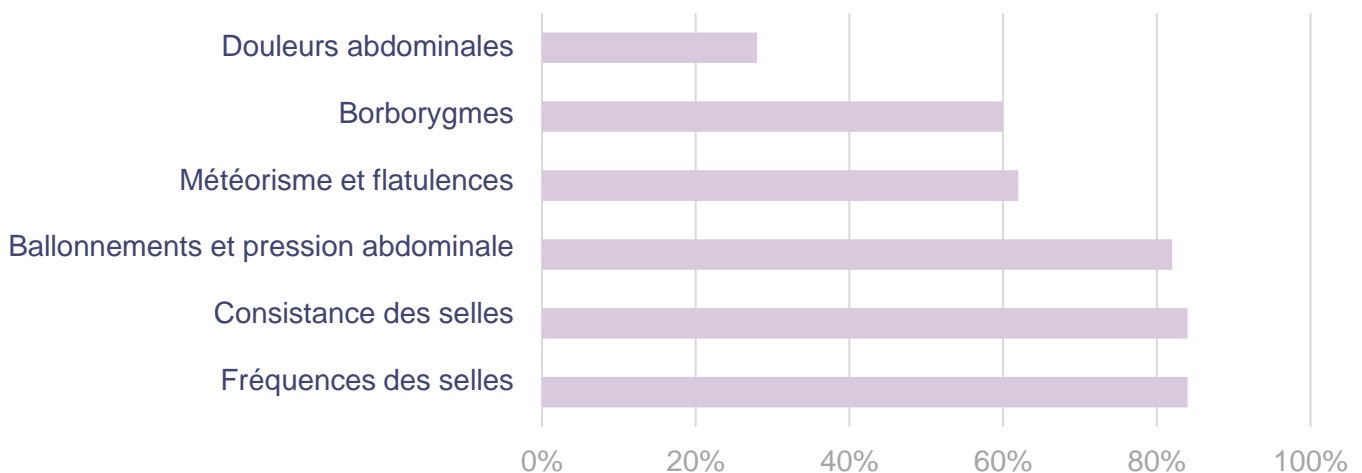
Welin et al. Nutrafoods 2005, n= 60 adultes

Score (1= faible, 10 = sévère)



CHRONIQUES : SYNDRÔME INTESTIN IRRITABLE (SII)

% D'AMÉLIORATION DES SYMPTÔMES DE SII AVEC LES SOUCHES DE PHARMALP MICROBIOTA (Etude Benes 2006, 50 adultes)

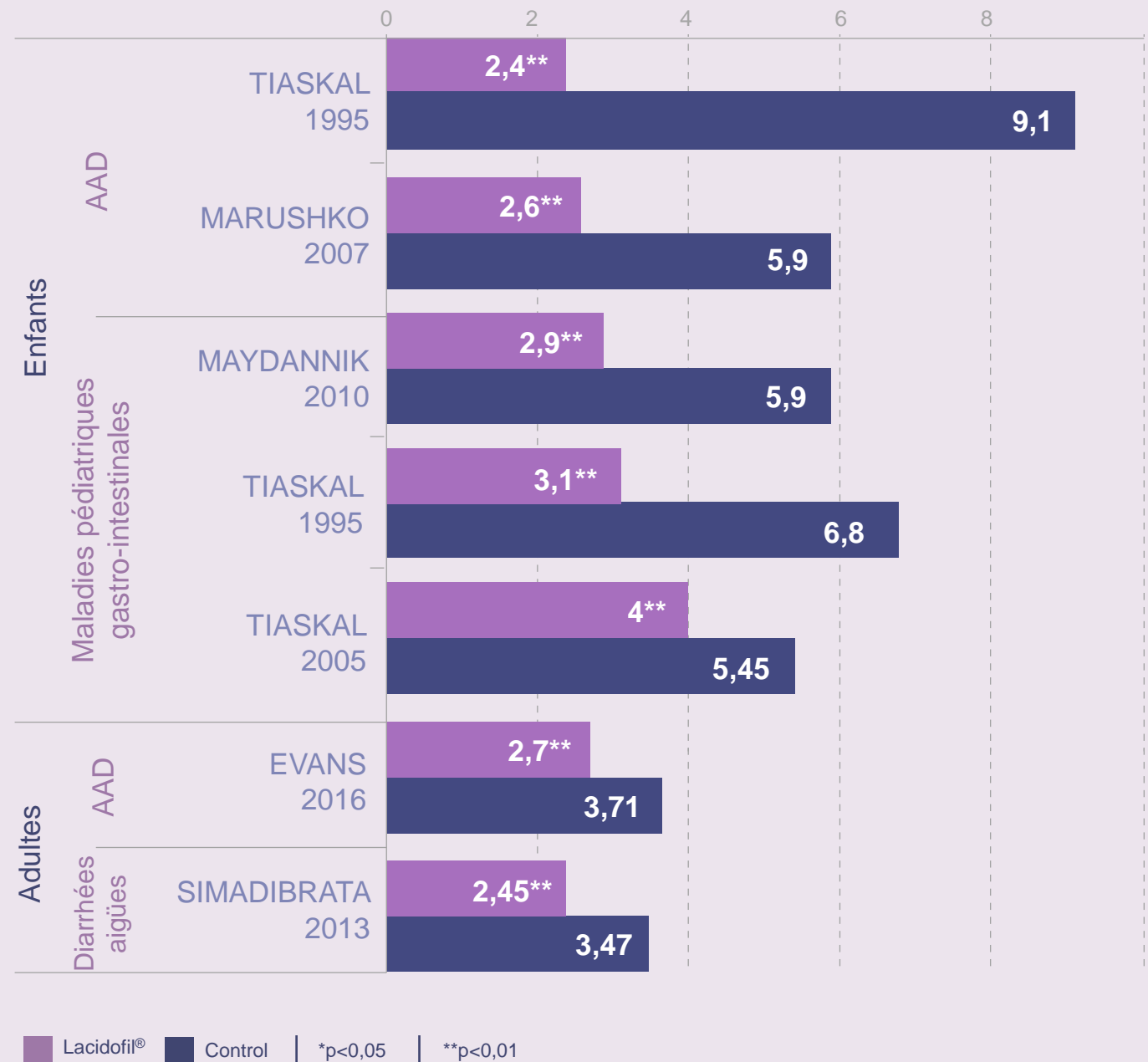


➔ **La supplémentation en souches probiotiques de PHARMALP MICROBIOTA améliore les symptômes cliniques du SII, avec une excellente tolérance.**

➔ **DOULEURS LIÉES À SII ATTÉNUÉES DÈS LE 7 OU 8^{ÈME} JOUR CHEZ 95% DES PARTICIPANTS (Étude Zvyagintzeva 2008, 20 adultes)**

**RÉDUCTION DES DIARRHÉES, QUELQUE SOIT L'ORIGINE,
CHEZ L'ADULTE COMME CHEZ L'ENFANT**

NOMBREUSES ÉTUDES



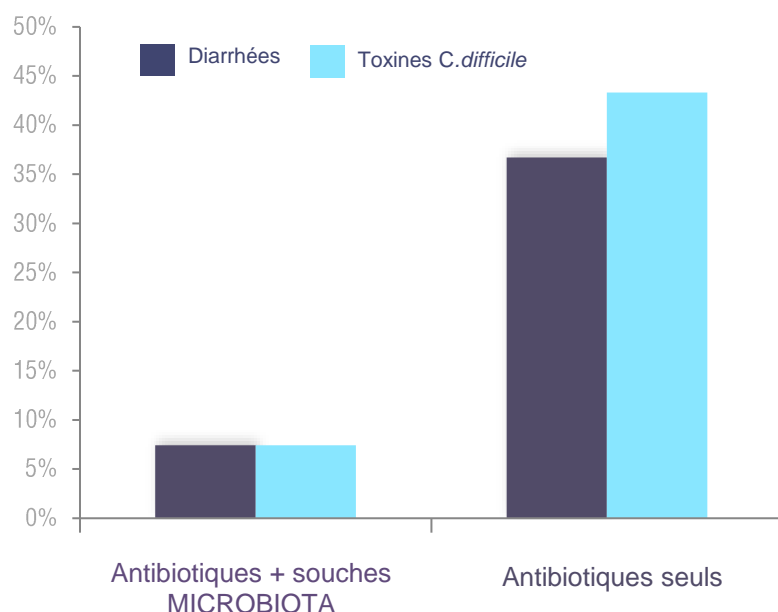
Formule Lacidofil = souches *L. rhamnosus* R0011 et *L. helveticus* R0052 de PHARMALP MICROBIOTA

➔ **La supplémentation en souches probiotiques de PHARMALP MICROBIOTA réduit de plusieurs jours la durée et l'intensité des diarrhées**

**PRÉVENTION DES DIARRHÉES LIÉES AUX ANTIBIOTIQUES (AAD)
AAD = 5 À 30% DES PERSONNES SOUS ANTIBIOTIQUES**

➔ Nombreuses études sur les souches de PHARMALP MICROBIOTA sur la prévention et traitement AAD, **démontrent toutes une diminution de l'incidence et de la durée des selles**, sur toutes les populations

ÉTUDES CLINIQUES	ENFANTS	ADULTES	ÂGES
Marushko, 2007	34		10-36 mois
Aryayev, 2009	36		1,5-18 ans
Maydannik, 2010	244		0-17 ans
Patsera, 2010	59		3-18 ans
Song, 2010		214	44-76 ans
Evans, 2015		146	18-50 ans



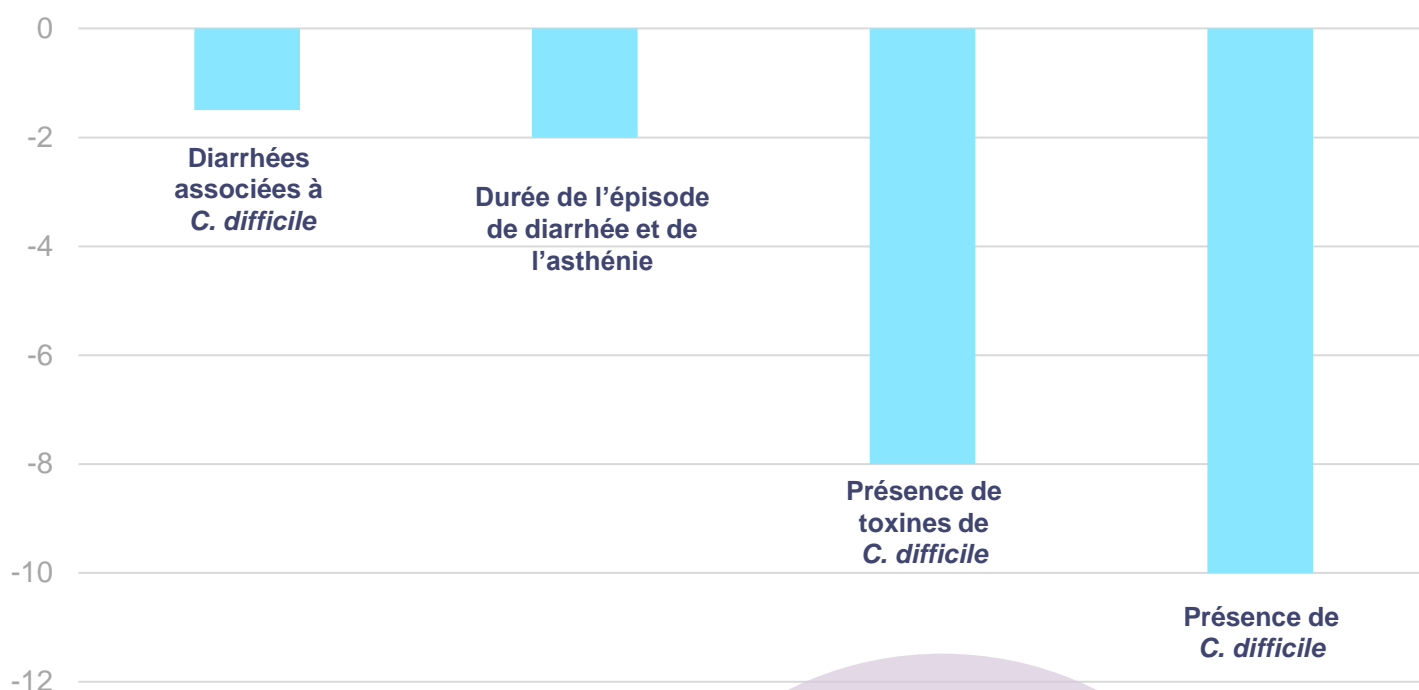
- 81%
de diarrhées associées aux antibiotiques

**Ivanko, 2005 (Étude double aveugle versus placebo sur 57 enfants)
Formule Lactidofil = souches L. rhamnosus R0011 et L. helveticus R0052 de PHARMALP MICROBIOTA*

- Bactérie responsable de 15 à 20% des AAD
- Fort risque de récurrence (20%)
- Produit 2 toxines (A et B) responsables de l'inflammation

PRÉVENTION DES DIARRHÉES ASSOCIÉES À *C. DIFFICILE*

FACTEURS DE RÉDUCTION DE SYMPTÔMES DE DIARRHÉES ASSOCIÉES À *C. DIFFICILE* (Etude Maydannik, 2010)

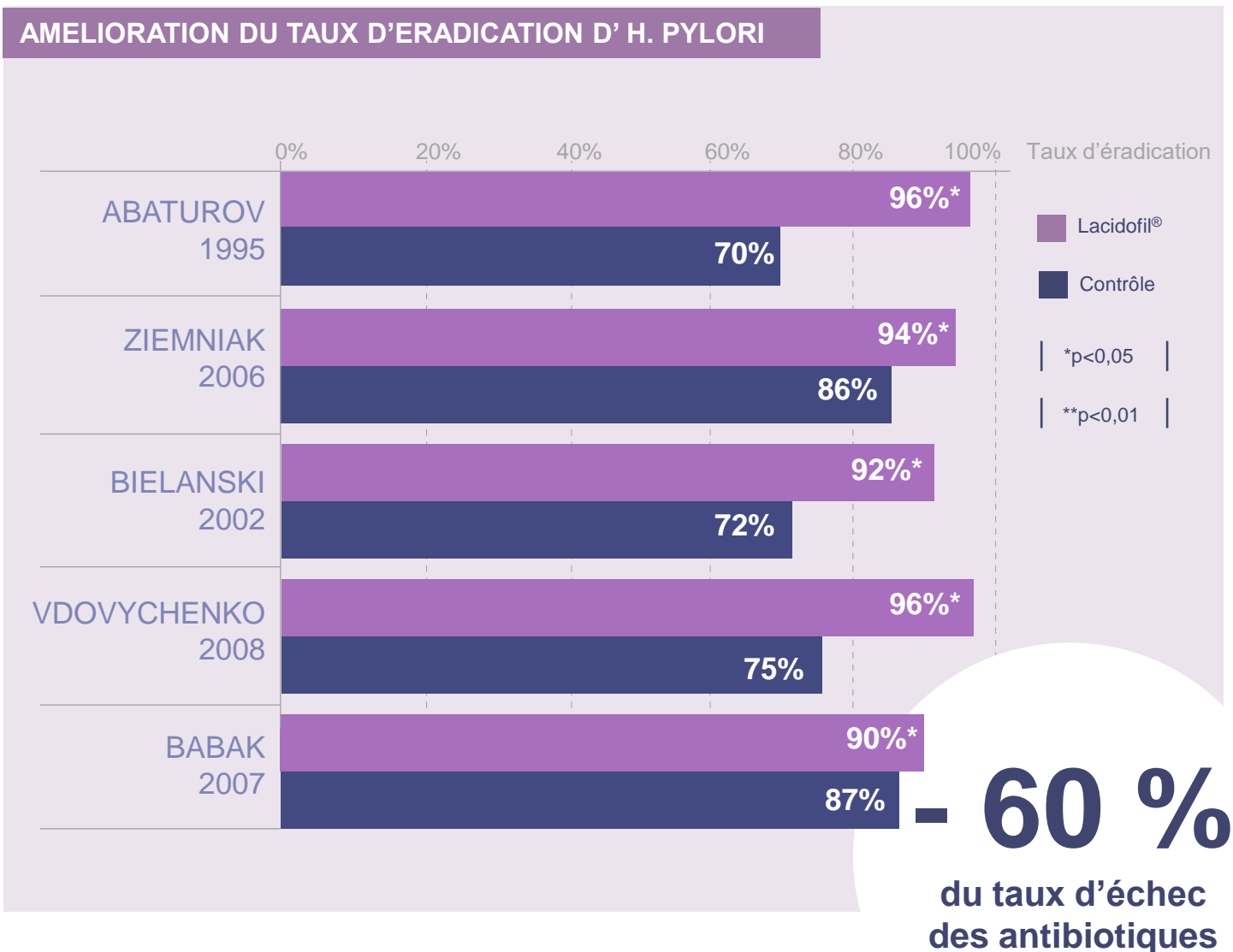


- **En prévention :** supprimer la propagation de *C. difficile* et les diarrhées associées, annihiler l'effet des toxines de *C. difficile*

Eradication
chez
84,5%
des personnes traitées
avec les souches de
PHARMALP MICROBIOTA,
des toxines A et B
de *C. difficile*

ACCOMPAGNEMENT DES ANTIBIOTIQUES POUR ÉRADICATION D' *H. PYLORI*

→ Les souches de PHARMALP MICROBIOTA améliorent le taux d'éradication d' *Helicobacter pylori*, en accompagnement des traitements



**EFFETS
ADDITIONNELS**

- Réduit les effets secondaires des antibiotiques
- Soulagement plus rapide des douleurs abdominales
- Régression + rapide de l'intensité des symptômes majeurs

**POSOLOGIE
SPÉCIFIQUE**

- Enfants : 1 gél 2 fois / jour
- Adultes : 2 gél 2 fois / jour
- Pendant la durée du traitement

80% de la population abrite *Candida albicans*
Champignon présent au niveau des **voies génitales,**
du tube digestif, de la bouche et sur la peau.

- Parfois pathogène, il entraîne des **infections = CANDIDOSES**
 - **Vaginales** (mycoses) • **Intestinales**
 - **Digestives** (œsophage, muguet buccal...)
- Peuvent aussi être consécutives à un traitement par antibiotique.

**ACTION À PLUSIEURS NIVEAUX POUR PRÉVENIR ET RÉDUIRE
RAPIDEMENT LES INFECTIONS À *C. ALBICANS***

Compétition avec *C. albicans* et
renforcement de l'effet barrière



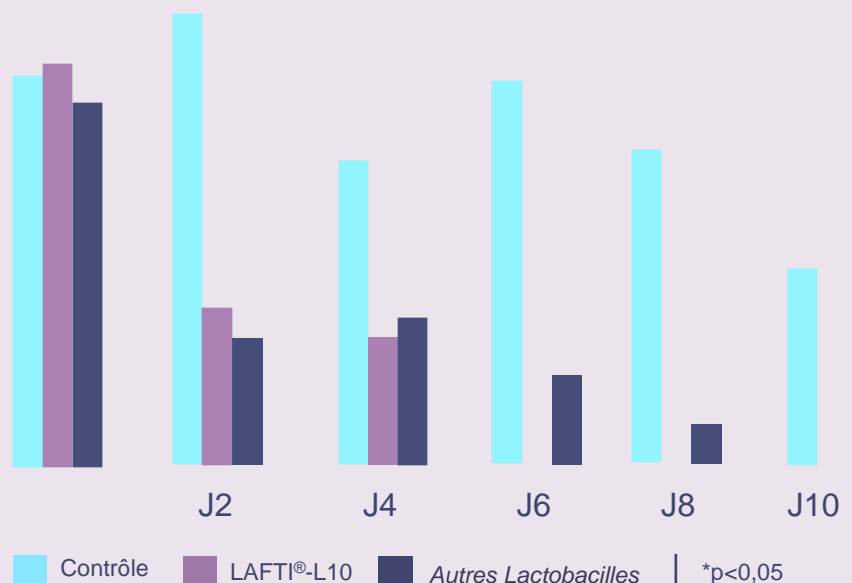
Action anti-inflammatoire

LA SOUCHE LAFTI®-L10 RÉDUIT *C. ALBICANS* RAPIDEMENT

Etude in vivo sur un modèle de souris infectées par *C. albicans* révèle que LAFTI®-L10 est **efficace pour diminuer rapidement l'infection.**

C. albicans n'est plus détecté dans la cavité buccale de souris nourries avec LAFTI®-L10 dès le 6^{ème} jour.

Administration directement dans l'estomac mais LAFTI®-L10 a diminué l'infection dans la bouche.



→ La souche *L. helveticus* LAFTI®-L10 a un effet systémique !

PRÉVENTION DES DYSBIOSES VAGINALES

ÉTUDES CHEZ LES FEMMES ENCEINTES, AVANT CÉSARIENNE

CHAYKA
2006, N=38

- ➔ Prescription de l'association *L. helveticus R0052* & *L. rhamnosus R0011*, **7 à 10 jours avant une césarienne**
- ➔ **Réduction par 3 d'une flore opportuniste**, notamment / *Candida* ($p < 0.05$)
- ➔ Préviend la colonisation du liquide amniotique et du tube digestif des nouveaux nés ($p < 0,05$)

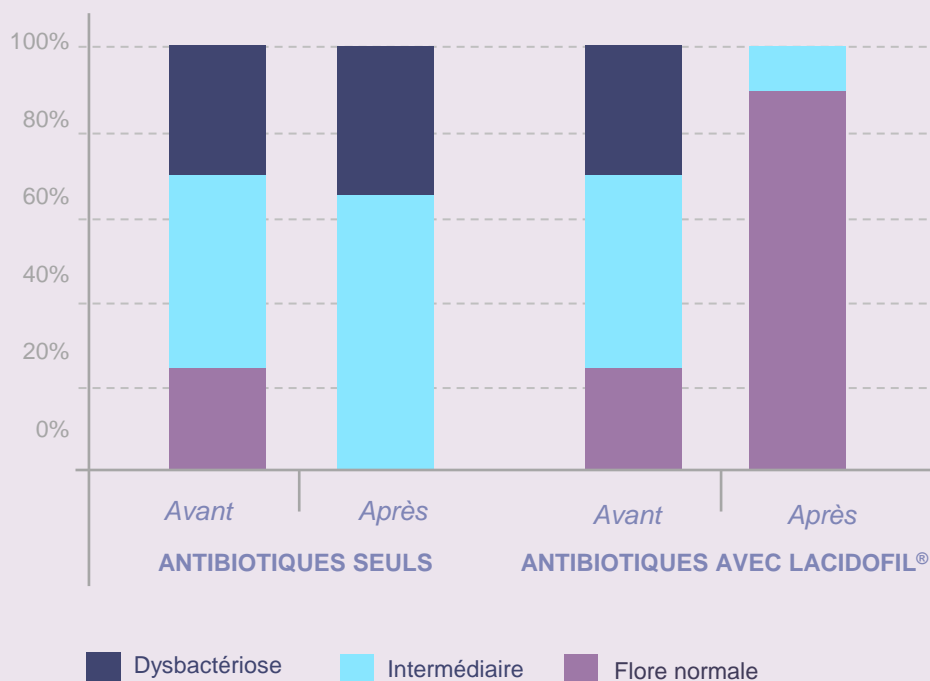
LISKOVICH
2010, N=96

- ➔ **Retour à une flore normale dans 89,3% des cas** et 0% d'AAD, contre respectivement 0% et 10% dans le placebo ($p < 0.05$ vs. contrôle)

RÉSULTATS DE L'ÉTUDE LISKOVITCH 2010

Avant étude : dysbiose chez 30,8% du groupe contrôle et 28,6% du groupe « R0011 + R0052 »

- Après antibiotiques seuls, évolution de la biocénose vaginale et aucune patiente avec nomocénose ($p < 0.005$)
- **Plus aucune dysbiose relevée dans le groupe supplémenté avec « R0011 + R0052 »** ($p < 0.05$)



- ➔ **Les souches de PHARMALP MICROBIOTA normalisent la flore vaginale lors d'une antibiothérapie prophylactique en cas de césarienne**

PRÉVENTION ET ACCOMPAGNEMENT DES DIARRHÉES LIÉES AUX ANTIBIOTIQUES

- ➔ **Diminution plus efficace, rapide et complète des AAD symptômes** (*Maydannik, 2010*)
- ➔ **Soulagement des symptômes gastro-intestinaux, selles normalisées** (*Patsera, 2010*)

RÉDUCTION DES SYMPTÔMES ET AMÉLIORATION DE LA QUALITÉ DE VIE

DIARRHÉES AIGUES CHEZ LES ADULTES

- ➔ **Amélioration de la fréquence et consistance des selles, réductions des douleurs abdominales, nausées, ballonnements...** (*Simadibrata, 2013*)

SYNDROME DE L'INTESTIN IRRITABLE

- ➔ **Réduction des plaintes**, diminution de la fréquence des selles, des douleurs et ballonnements abdominaux, flatulences et gaz (*Benes 2006*)
- ➔ **Fortes atténuations voire disparition** des manifestations cliniques des dysbioses (*Zvyagintzeva, 2008*)
- ➔ **Diminution du nombre de personnes** avec syndromes du colon, amélioration du score de bien-être fonctionnel (*Lee 2015*)

MALADIES PÉDIATRIQUES GASTRO- INTESTINALES

- ➔ **Récupération plus rapide d'une flore intestinale normale**, normalisation des selles (*Skorodumova, 2007*)

HELICOBACTER PYLORI

- ➔ **Baisse des effets secondaires** des trithérapies (*Bielanski, 2002*)
- ➔ **Régression plus rapide** de l'intensité des symptômes (*Abaturov & Gerasymenko, 2014*)

NORMALISATION DU MICROBIOTE

- ➔ **Augmentation du nombre de Bifido et Lactobactéries** et disparition des microorganismes opportunistes (*Babak, 2007*)
- ➔ **Flore normale dans 89% des cas** contre 0% dans le groupe contrôle (*Liskovich, 2010*)

MICROBIOTA 10 gel	MICROBIOTA 30 gel	MICROBIOTA 90 gel
URGENCES & ATB	CONFORT	EQUILIBRE
<ul style="list-style-type: none"> → Accompagnement des antibiotiques → Situations aigües 	<ul style="list-style-type: none"> → Confort digestif → Troubles digestifs occasionnels → Rééquilibrage du microbiote 	<ul style="list-style-type: none"> → Déséquilibres récurrents du microbiote intestinal → Troubles digestifs chroniques → Grossesse : Préparation de la flore du nourrisson → Cure santé annuelle
<ul style="list-style-type: none"> • Prévention diarrhées: <ul style="list-style-type: none"> - Liées aux antibiotiques ou aux pathogènes - En voyage (tourista) • SOS diarrhées : réduction de la durée et l'intensité 	<ul style="list-style-type: none"> • Ballonnements, douleurs, troubles du transit, flatulences • Rééquilibrage post-antibiotiques ou infection • Accomp. antibiotiques contre <i>H. pylori</i> • Aide à l'éradication du <i>C. albicans</i> au niveau intestinal 	<ul style="list-style-type: none"> • Syndrome de l'intestin irritable (SII / IBS) • Rééquilibrage du microbiote • Aide à l'éradication d'<i>H. pylori</i> en accompagnement des antibiotiques

POSOLOGIES

ATB <hr/> 1 gel / jour pendant les antibiotiques (1h de distance) plus 3 jours après	INCONFORT & TROUBLES DIGESTIFS <hr/> 1 gel /jour pendant 1 à 3 mois	RÉÉQUILIBRE DU MICROBIOTE <hr/> 1 gel / jour pendant 1 à 3 mois	GROSSESSE & FLORE NOURRISSON <hr/> 1 gel/ jour au dernier trimestre
DIARRHÉES / GASTROS <hr/> 3 gel / jour pendant 3 jours.	SII / IBS <hr/> 1 gel / jour pendant 3 mois		
PRÉVENTION DIARRHÉE VOYAGES <hr/> 1 gel à J-1 puis 1 gel/ jour tout le séjour	H. PYLORI <hr/> Adultes : 2 gel 2 x / jour, pdt l'antibiothérapie Enfants : 1 gel 2 x / jour		





PHARMALP SA
Route des Eterpys 22
1964 Conthey - Switzerland
www.pharmalp.ch