

EFFICACITÉ D'INUROLA®

sur les infections urinaires aiguës - Résultats d'une étude observationnelle



→ À PROPOS DES INFECTIONS URINAIRES ET D'INUROLA®

Les infections des voies urinaires (IVU), principalement causées par *Escherichia coli*, sont des infections bactériennes courantes. De nombreuses personnes, principalement des femmes, souffrent d'infections urinaires chroniques récurrentes, nécessitant parfois des traitements antibiotiques prophylactiques à long terme. La résistance aux antibiotiques étant une préoccupation croissante, il existe un réel besoin de traitements alternatifs et de stratégies préventives contre les récurrences d'infections urinaires. Nous pensons que le respect de la flore microbienne intestinale et vaginale est essentiel pour la santé des femmes. Pharmalp a mis au point une formule synergique et innovante entièrement naturelle pour prendre en charge les symptômes et prévenir les infections urinaires récurrentes causées par *E. coli*. Elle associe des extraits d'Epilobe à petites fleurs et de Reine des prés d'origine suisse cultivés biologiquement, du D-Mannose, des prébiotiques (FOS), de la vitamine D3 et du zinc. Des études in-vitro et in-vivo ont montré que les deux extraits sont anti-inflammatoires et agissent en synergie pour empêcher la croissance et l'adhésion d'*E.coli* et augmenter l'activité diurétique pour éliminer les bactéries pathogènes. Les 4 autres ingrédients contribuent à réduire les symptômes, à favoriser la croissance des bonnes bactéries et à renforcer le système immunitaire.

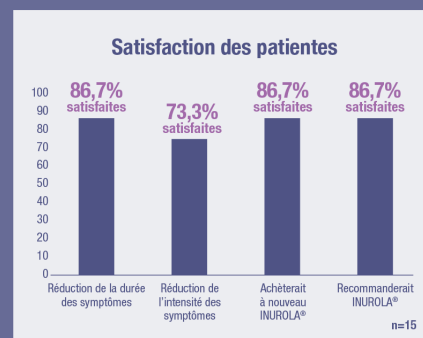
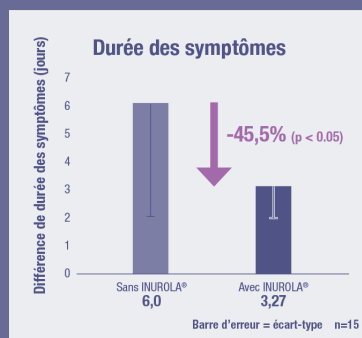
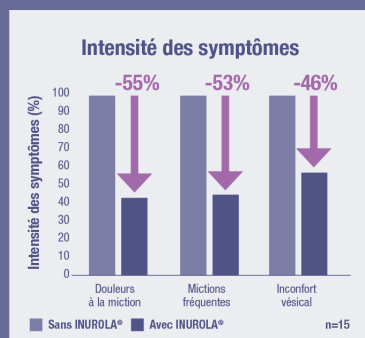
→ OBJECTIF

Une étude d'observation a été menée pour évaluer l'efficacité d'INUROLA® chez des femmes adultes souffrant d'infections urinaires récurrentes. Ce complément alimentaire a été pris au début et pendant la phase aiguë (symptomatique) pendant 5 jours. L'objectif de cette étude était d'évaluer l'efficacité d'INUROLA® dans la réduction de l'intensité et de la durée des symptômes.

→ MÉTHODE

L'étude observationnelle a été menée sur 15 femmes adultes souffrant d'infections urinaires récurrentes (plus de 2 épisodes par an) et ne présentant pas de facteurs de risque associés*. Dès l'apparition des symptômes de l'infection urinaire, les femmes ont été invitées à prendre INUROLA® 20 minutes avant les repas pendant 5 jours (2 comprimés le matin et 2 le soir), même si les symptômes disparaissaient avant la fin du traitement.

→ RÉSULTATS



Les résultats concernant l'intensité des symptômes représentent la moyenne des différences calculées pour chaque patiente ayant évalué sur une échelle de 1 à 4 les symptômes sans INUROLA® (moyenne des épisodes d'infections urinaires antérieurs) et avec INUROLA®. La durée des symptômes est exprimée en valeur moyenne avec écart-type sans INUROLA® (2 derniers épisodes d'infections urinaires) et avec INUROLA®. La satisfaction des patientes est exprimée en pourcentage de la population totale.

→ CONCLUSION

Les résultats ont montré qu'en moyenne, pour chaque patiente, la douleur lors de la miction a été réduite de 55 %, la fréquence des mictions a diminué de 53 % et la douleur et l'inconfort vésical ont été réduits de 46 %. La durée des symptômes a diminué de manière significative avec INUROLA® par rapport aux épisodes précédents : les symptômes ont duré en moyenne 3,27 jours (1 à 5 jours) avec INUROLA® contre une moyenne de 6 jours (2 à 14 jours) pour les 2 épisodes précédents. Les taux de satisfaction des patientes étaient extrêmement élevés : plus de 86 %. Chez certaines patientes la durée de l'infection a été divisée par 3. 100% des patientes ayant suivi le protocole INUROLA dans son intégralité ont constaté des effets significatifs sur leur infection urinaire, et aucun effet secondaire. Ces résultats très intéressants démontrent l'intérêt de ce traitement alternatif des infections urinaires préservant l'équilibre des flores microbiennes intestinale et vaginale.

*Les facteurs de risque associés comprenaient le diabète, la grossesse, l'immunosuppression, l'insuffisance rénale, la présence d'une sonde urinaire, une malformation des voies urinaires, des symptômes depuis plus de 7 jours au début de l'infection, une infection urinaire haute (fièvre, vomissements, douleurs lombaires), un traitement antibiotique récent.

→ RÉFÉRENCES

1. INUROLA® Caractéristiques du produit disponibles sur <https://pharmalp.ch/cherry-services/inurola/> 2. Hooton TM, Stamm WE. *Infectious Disease Clinics of North America*. 1997;11(3):551–581. 3. Svanborg C, Godaly G. *Infectious Disease Clinics of North America*. 1997;11(3):513–529. 4. Ejrnæs K. *Dan Med Bull*. 2011 Apr;58(4):B4187. 5. Loubet P et al. *Front Microbiol*. 2020 Jul 3;11:1509. 6. In-vitro studies on file. 7. Étude des effets d'INUROLA® sur des femmes adultes souffrant d'infections urinaires récurrentes (plus de 3 par an) et ne présentant pas de facteurs de risque associés - 15 sujets ayant suivi le protocole en entier analysés.