

# INUROLA®

## Innovation dans les infections urinaires récurrentes



- Formule unique et synergique
- 4 ans de recherche en Suisse et un brevet déposé
- 4 axes d'action contre les infections urinaires liées à *E. coli* (80% des cas)
- Alternative aux traitements de référence pour la prévention et prise en charge des récurrences liées à *E. coli*

### 6 INGRÉDIENTS ACTIFS D'ORIGINE NATURELLE

#### 2 plantes suisses BIO

Epilobe à petites fleurs (*Epilobium parviflorum*) & Reine-des-prés (*Filipendula ulmaria*)



D-Mannose

Effet anti-adhésion d'*E. coli*

Prébiotiques FOS

Effet d'inhibition de la croissance d'*E. coli* en favorisant la croissance des Lactobacilles

Vitamine D3 végétale

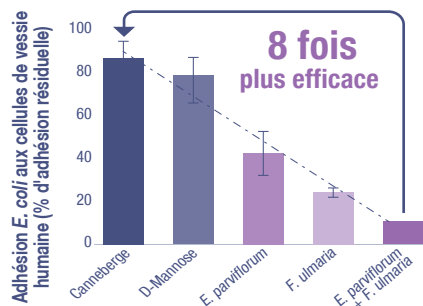
Effet antimicrobien : Induit la production de cathélicidine dans la vessie

Zinc

Effet de stimulation de la réponse immunitaire de l'organisme

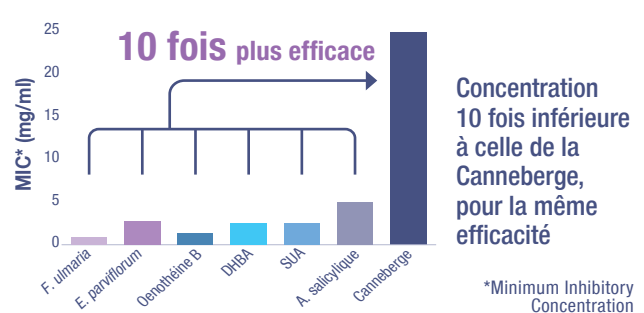
### 4 EFFETS SIGNIFICATIFS CONTRE LES INFECTIONS LIÉES À *E. COLI*

#### PRÉVIENT L'ADHÉSION D'*E. COLI*



Activité anti-adhésion 8 fois supérieure à l'extrait de Canneberge

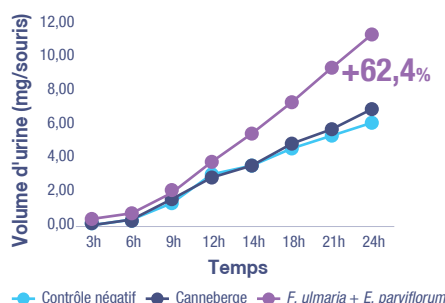
#### EMPÊCHE LA PROLIFÉRATION D'*E. COLI*



Concentration 10 fois inférieure à celle de la Canneberge, pour la même efficacité

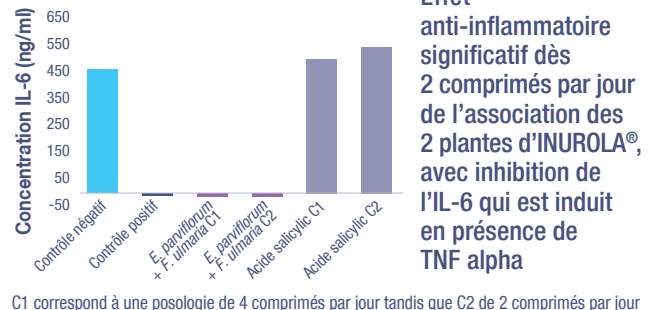
\*Minimum Inhibitory Concentration

#### AUGMENTE L'ACTIVITÉ DIURÉTIQUE



Augmentation du volume d'urine cumulée sur 24h de plus de 62,4%

#### RÉDUIT L'INFLAMMATION



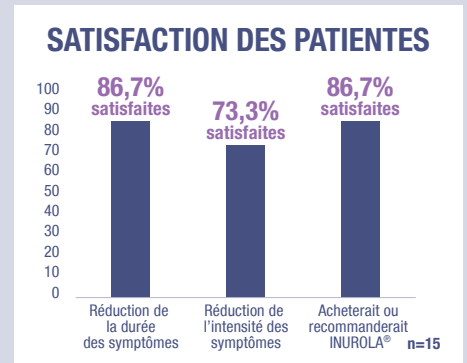
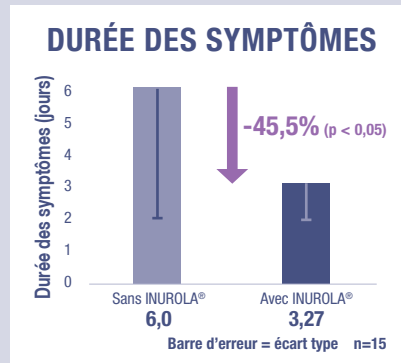
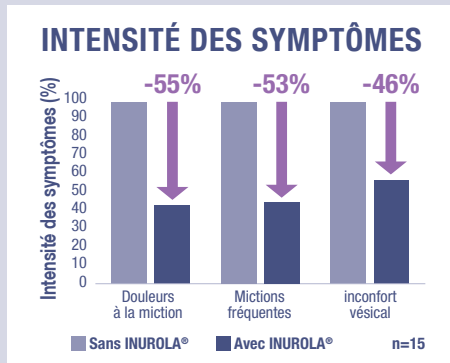
Effet anti-inflammatoire significatif dès 2 comprimés par jour de l'association des 2 plantes d'INUROLA®, avec inhibition de l'IL-6 qui est induit en présence de TNF alpha

C1 correspond à une posologie de 4 comprimés par jour tandis que C2 de 2 comprimés par jour

# INUROLA®

## Efficacité démontrée en aigu

Étude observationnelle menée sur des femmes adultes présentant des infections urinaires récurrentes



Réduction significative de l'intensité et de la durée des symptômes. 100% des femmes ont constaté des effets significatifs sur leur infection urinaire et aucun effet secondaire.

## EN PRATIQUE



Complément alimentaire  
Boîte de 20 comprimés

## UNE ALTERNATIVE EFFICACE ET DURABLE FACE AUX INFECTIONS URINAIRES RÉCURRENTES

- Prévient les récurrences des infections liées à *E. coli*
- Réduit la durée et l'intensité des symptômes
- Favorise l'élimination urinaire
- Respecte l'équilibre des microbiotes intestinal et vaginal

## POSOLOGIES CONSEILLÉES

### RECOMMANDATIONS

Réservé à l'adulte. Sur avis médical pour les femmes enceintes, allaitant et les hommes. Déconseillé aux personnes allergiques aux dérivés salicylés ou sous traitement anticoagulant.

### EN PRÉVENTION

1 comprimé le matin et 1 comprimé le soir, pendant 10 jours. A renouveler tous les 3 mois.

### EN AIGU

2 comprimés le matin et 2 comprimés le soir, pendant 5 jours.

## INGRÉDIENTS

D-Mannose ; extrait de parties aériennes d'Epilobe à petites fleurs (*Epilobium parviflorum*) ; fructo-oligosaccharides (FOS) ; extrait de sommités florales de Reine-des-prés (*Filipendula ulmaria*) ; Zinc gluconate ; vitamine D3 (cholécalférol) ; anti-agglomérant : sels de magnésium d'acides gras ; agents : hydroxypropylcellulose, talc, glycérol.

Sans gluten, ni lactose. Certifié vegan.

COMPOSITION	2 comprimés (mg)	4 comprimés (mg)
Extrait de <i>F. ulmaria</i>	46	92
Extrait d' <i>E. parviflorum</i>	218	436
D-Mannose	1400	2800
FOS (fructo-oligosaccharide)	160	320
Gluconate de Zinc	2,5 25% des VNR	5 50% des VNR
Vitamine D3 d'origine végétale	25 µg 500% des VNR	50 µg 1000% des VNR



Pharmalp SA  
Route des Eterpys 22  
1964 Conthey - Switzerland  
[www.pharmalp.ch](http://www.pharmalp.ch)